

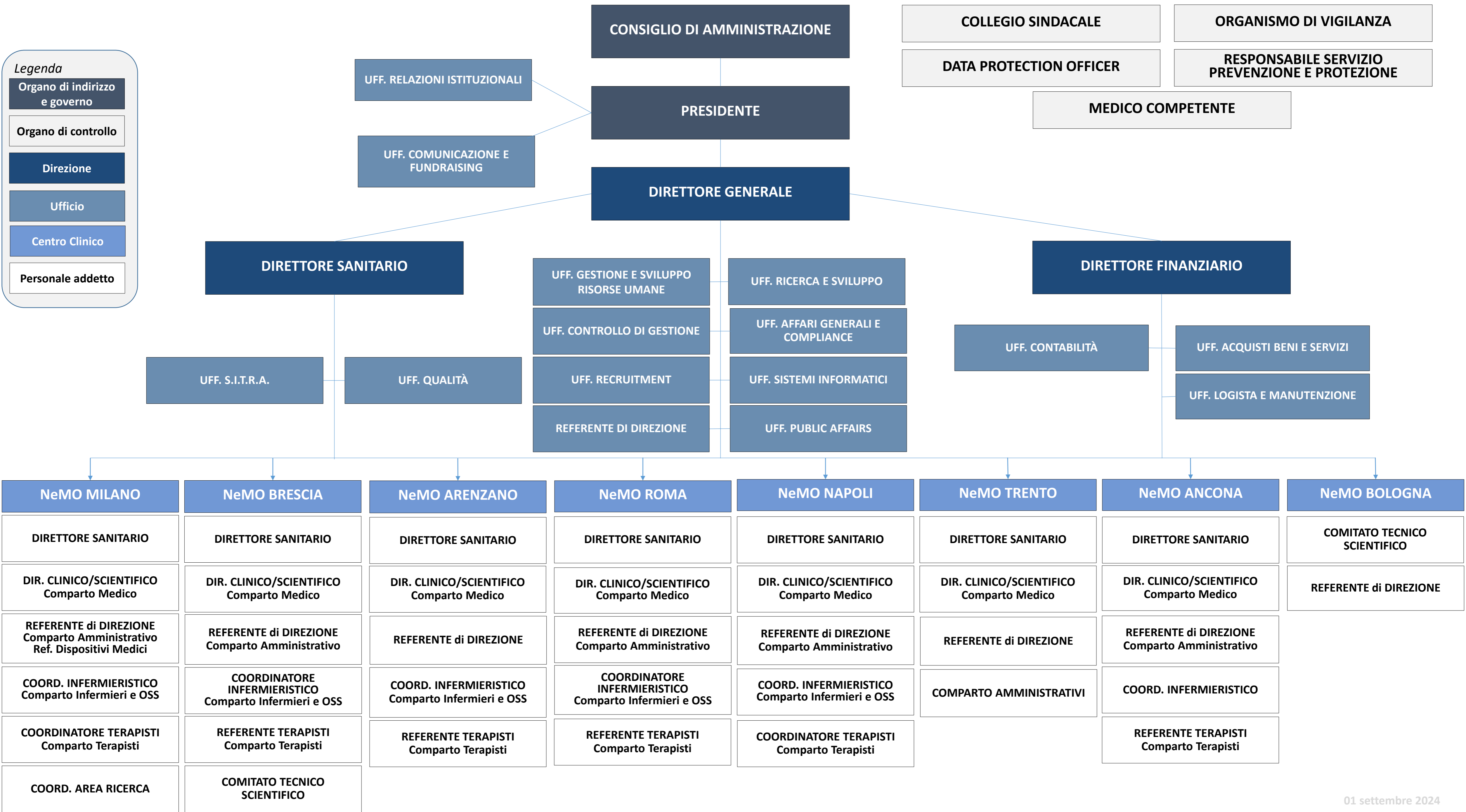


ORGANIGRAMMA AZIENDALE

- 01 Settembre 2024 -

Legenda

- Organo di indirizzo e governo
- Organo di controllo
- Direzione
- Ufficio
- Centro Clinico
- Personale addetto



Legenda

- Organo di indirizzo e governo
- Organo di controllo
- Direzione
- Ufficio
- Centro Clinico
- Personale addetto

CONSIGLIO DI AMMINISTRAZIONE
 Presidente Dott. Marco Rasconi
 Vice Pres.: Dott.ssa Francesca Pasinelli,
 Dott. Ivan Michele Colombo, Carlo Fiori,
 Dott. Emanuele Fresa, Dott.ssa Marika Bartolucci,
 Dott. Davide Rafanelli; Dott. Stefano Davide Granata

PRESIDENTE
 Dott. Marco Rasconi

DIRETTORE GENERALE
 Ing. Paolo Lamperti

COLLEGIO SINDACALE
 Dott. Aldo Occhetta
 Dott.ssa Ottavia Alfano
 Dott. Massimo Baiamonte

ORGANISMO DI VIGILANZA
 Avv. Massimiliano Lissi
 Dott. Enrico Cimpanelli

DATA PROTECTION OFFICER
 Avv. Giovanna Boschetti

RESPONSABILE SERVIZIO PREVENZIONE E PROTEZIONE
 Dott.ssa Gioia Bossi; Ing. Andrea Guerrato;
 Ing. Alessandro Gallo; Ing. Massera Stefano;
 Ing. Giancarlo Murer; Ing. Francesco Molino

MEDICO COMPETENTE
 Dott. Fabio Mussino, Dott.ssa Laura Medico,
 Dott. Michele Maggini, Dott. Fortunato Custureri,
 Dott. Andrea Palatiello, Dott. Tullio Copat, Dott.ssa Annunziata Germano

UFF. RELAZIONI ISTITUZIONALI
 Dott.ssa Stefania Pozzi

UFF. COMUNICAZIONE E FUNDRAISING
 Ref. Dott.ssa Paola Tomasi; Dott.ssa Emma Ferrari;
 Dott. Eduardo Romano; Luca Biondi; Dott.ssa Stefania Pozzi

DIRETTORE SANITARIO
 Dott. Luca Maria Munari

UFF. S.I.T.R.A.
 Dott.ssa Katia De Vizzi

UFF. QUALITÀ
 Dott.ssa Elena Centinaio

UFF. GESTIONE E SVILUPPO RISORSE UMANE
 Ref. Dott. Nicola Mastrorillo;
 Dott.ssa Caterina Pennino;
 Dott.ssa Alessandra Piccoli

UFF. CONTROLLO DI GESTIONE
 Dott. Luca Morfini

UFF. RECRUITMENT
 Dott.ssa Roberta Varchetta

REFERENTE DI DIREZIONE
 Dott.ssa Adele Calori

UFF. RICERCA E SVILUPPO
 Dott.ssa Federica Decorato

UFF. AFFARI GENERALI E COMPLIANCE
 Chiara Sportelli

UFF. SISTEMI INFORMATICI
 Dott. Pasquale Buonomo

UFF. PUBLIC AFFAIRS
 Dott. Francesco Lettieri

DIRETTORE FINANZIARIO
 Ing. Paolo Lamperti – Ad Interim

UFF. CONTABILITÀ
 Ref. Simona Riva; Andrea Andreani;
 Bruna Spagnuolo

UFF. ACQUISTI BENI E SERVIZI
 Ref. Cecilia Azzilonna,
 Alessia Bosio

UFF. LOGISTICA E MANUETENZIONE
 Cecilia Azzilonna

NeMO MILANO	NeMO BRESCIA	NeMO ARENZANO	NeMO ROMA	NeMO NAPOLI	NeMO TRENTO	NeMO ANCONA	NeMO BOLOGNA
DIRETTORE SANITARIO Dott. Luca Maria Munari	DIRETTORE SANITARIO Dott. Silvano Prestini	DIRETTORE SANITARIO Dott. Luca Maria Munari	DIRETTORE SANITARIO Ente Ospitante	DIRETTORE SANITARIO Dott. Luca Maria Munari	DIRETTORE SANITARIO Ente Ospitante	DIRETTORE SANITARIO Dott. Luca Maria Munari	COMITATO TECNICO SCIENTIFICO Dott. Stefano Regondi; Prof.ssa Valeria Sansone; Dott. Adele Calori; Dott.ssa Sara Lupone; Dott.ssa Grazia Matarante; Dott. Francesco Casulli; Dott. Rocco Liguori; Dott.ssa Marzia Melloni; Dott.ssa Emanuela Azzoni; Lisa Pellegrino
DIR. CLINICO/SCIENTIFICO Prof.ssa Valeria Sansone Comparto Medico	DIR. CLINICO/SCIENTIFICO Prof. Massimiliano Filosto Comparto Medico	DIR. CLINICO/SCIENTIFICO Dott. Fabrizio Rao Comparto Medico	DIR. CLINICO/SCIENTIFICO Adulto: Dott. Mario Sabatelli Niner: Prof. Eugenio Mercuri Pediatico: Dott.ssa Marika Pane Comparto Medico	DIR. CLINICO/SCIENTIFICO Dott. Salvatore Dongiovanni Dott. Giuseppe Limongelli Comparto Medico	DIR. CLINICO/SCIENTIFICO Dott. Riccardo Zuccarino Comparto Medico	DIR. CLINICO/SCIENTIFICO Dott.ssa Michela Coccia Comparto Medico	
REFERENTE di DIREZIONE Giuseppe Vangelista Comparto Amministrativo Ref. Dispositivi Medici	REFERENTE di DIREZIONE Dott.ssa Adele Calori (Pro Tempore) Comparto Amministrativo	REFERENTE di DIREZIONE Dott.ssa Adele Calori	REFERENTE di DIREZIONE Dott. Francesco Lettieri Comparto amministrativo	REFERENTE di DIREZIONE Dott. Francesco Lettieri Comparto Amministrativo	REFERENTE di DIREZIONE Ing. Paolo Lamperti (Pro Tempore)	REFERENTE di DIREZIONE Dott.ssa Sonia Brunetti Comparto amministrativo	REFERENTE di DIREZIONE Dott.ssa Adele Calori
COORD. INFERMIERISTICO Dott. Pietro Perego Comparto Infermieri e OSS	COORDINATORE INFERMIERISTICO Dott.ssa Elisa Ottelli Comparto Infermieri e OSS	COORD. INFERMIERISTICO Dott. Emiliano Bagnoli Comparto Infermieri e OSS	COORDINATORE INFERMIERISTICO Dott. Cristian Sangermano Comparto Infermieri e OSS	COORD. INFERMIERISTICO Dott.ssa Francesca Lanzillo Comparto Infermieri e OSS	COMPARTO AMMINISTRATIVO	COORD. INFERMIERISTICO Dott.ssa Raffaella Recanatesi Comparto Infermieri e OSS	
COORDINATORE TERAPISTI Dott.ssa Elisa De Mattia Comparto Terapisti	REFERENTE TERAPISTI Dott.ssa Nesaiba Ait Allai Comparto Terapisti	REFERENTE TERAPISTI Dott.ssa Elisa Giove Comparto Terapisti	REFERENTE TERAPISTI Dott.ssa Claudia Cavolini Comparto Terapisti	COORDINATORE TERAPISTI Dott. Tommaso Romano Comparto Terapisti		REFERENTE TERAPISTI Dott.ssa Silvia Tommasini Comparto Terapisti	
COORD. AREA RICERCA Dott. Luca Mauro	COMITATO TECNICO SCIENTIFICO Dott. Stefano Regondi; Prof. Massimiliano Filosto ; Prof. Alessandro Padovani; Prof. Marina Pizzi; Dott.ssa Daniela Toterà;						